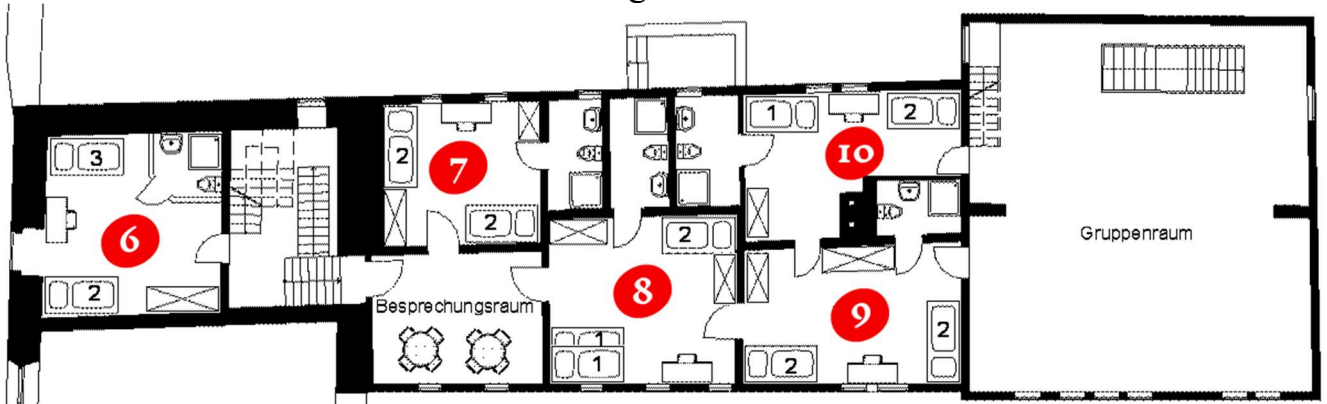


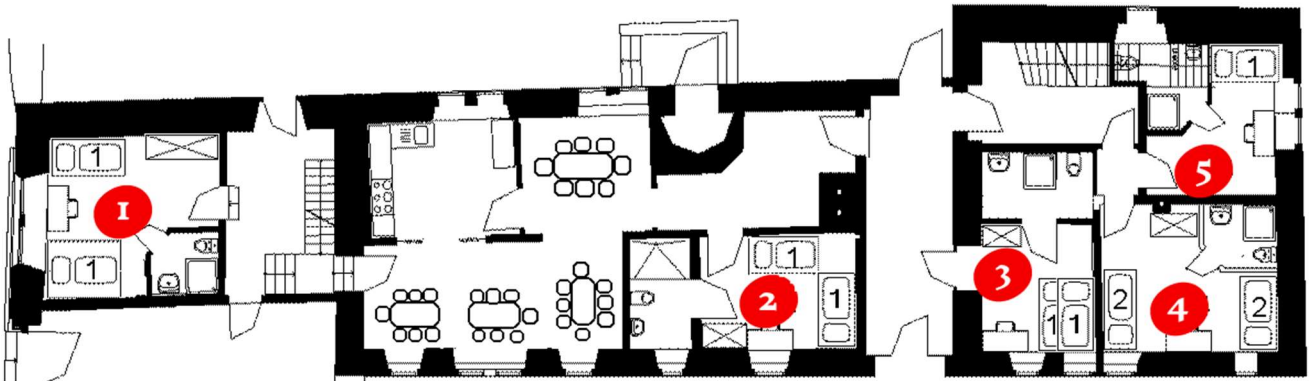
# Grundrisse und Zimmerpläne

## Grundriss des Haus Knorr

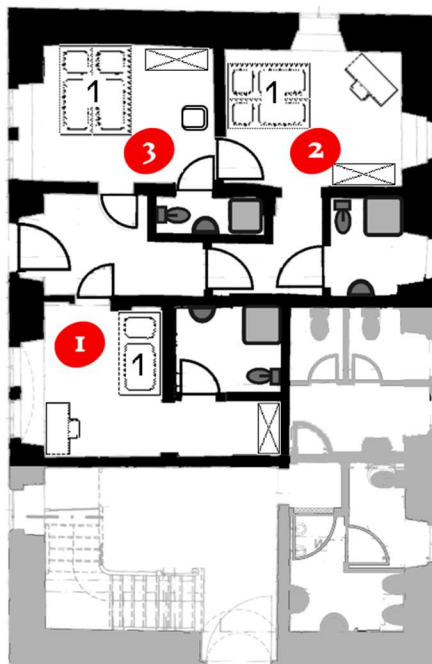
### Obergeschoss:



### Erdgeschoss:

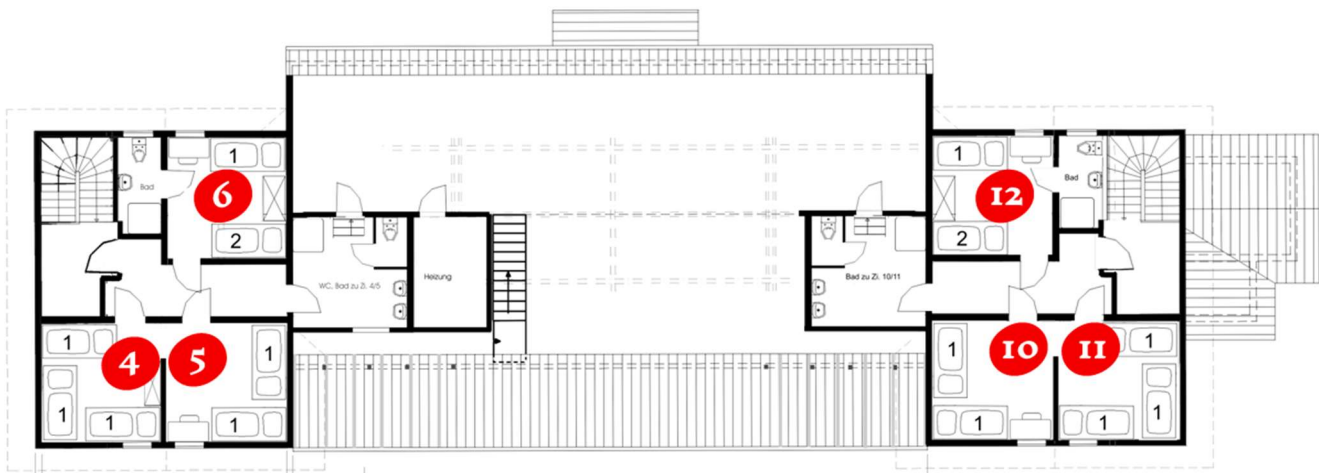


### Grundriss des Zimmerbereichs der Priorei:

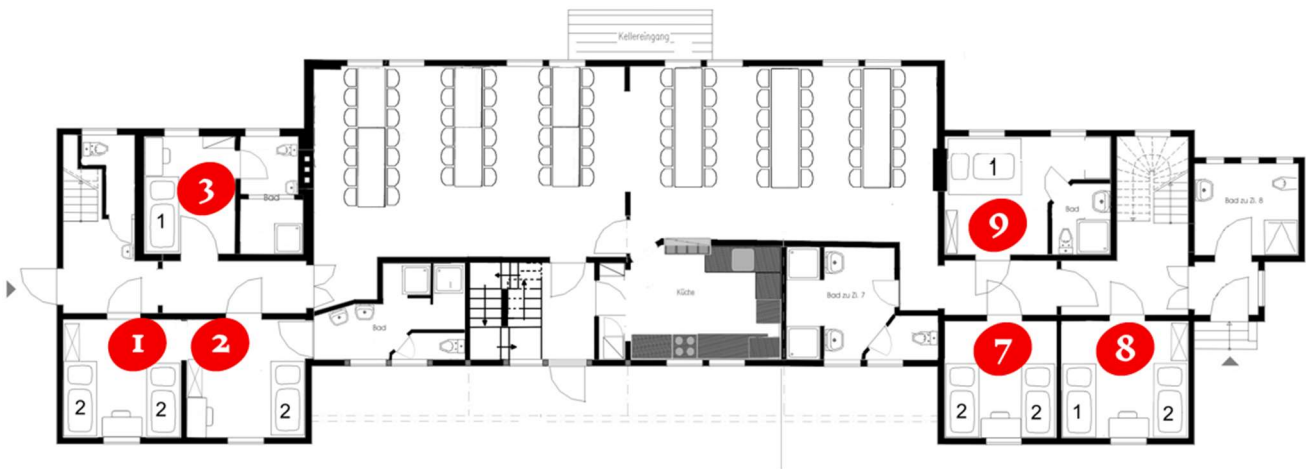


# Grundriss des Haus Moritz

## Obergeschoss:



## Erdgeschoss:



## Pilgerherberge

Hier gibt es ein Einzelzimmer, sowie ein Gemeinschaftszimmer mit 6 Plätzen (1x Doppelbett, 1x Doppelstockbett mit breiter Matratze unten, 1xDoppelstockbett). Beide Zimmer teilen sich ein Bad sowie einen kleinen Essbereich mit ausgestatteter Küchenzeile.

*Die auf den nächsten beiden Seiten folgenden Belegungspläne können Sie auch auseinanderschnippen und an die Zimmertüren kleben (Bitte mit Tesafilm, nicht mit Reißzwecken!)*

Haus Knorr Erdgeschoss, alle mit Bad:

1: (2 Plätze – +1 bei Doppelbelegung breites Bett):

---

---

---

2: (2 Plätze, jeweils Einzelbett, rollstuhlgerechtes Bad):

---

---

---

3: (2 Plätze - +1 bei Doppelbelegung breites Bett, rollstuhlgerechtes Bad):

---

---

---

4: (4 Plätze in zwei Stockbetten, bedingt rollstuhlgerecht):

---

---

---

---

5: (1 Platz, Betreuer, Bettlänge nur 1,90m):

---

Haus Knorr Obergeschoss, alle mit Bad:

6: (5 Plätze, davon je 3 und 2 übereinander):

---

---

---

---

---

7: (4 Plätze in zwei Stockbetten):

---

---

---

---

8: (4 Plätze, +1 bei Doppelbelegung breites Bett):

---

---

---

---

9: (4 Plätze in zwei Stockbetten):

---

---

---

---

10: (3 Plätze, davon 2 im Stockbett):

---

---

---

Am südlichen Treppenaufgang: Zi. 1, 6, 7, 8

Am nördlichen Aufgang: Zi. 3, 4, 5, 9, 10

Zimmer 2 liegt dazwischen

Die Fenster von Zimmer 1 (EG) und 6 (OG) liegen zur öffentlichen Straße hin.

## Haus Moritz Westflügel:

1&2: (EG) (6 Pl. in 3 Stockbetten, Bad en suite):

---

---

---

---

---

---

3: (EG) (Bad en suite, rolligeeignet, Allergikerzimmer):

---

4&5: (OG) (5 Plätze, eig. Bad nebenan):

---

---

---

---

---

6: (OG) (3 Pl., davon 2 im Stockbett., Bad en suite):

---

---

---

## Haus Moritz Ostflügel:

7: (EG) (4 Plätze in 2 Stockbetten, eig. Bad nebenan):

---

---

---

---

8: (EG) (3 Plätze, davon 2 im Stockbett, eig. Bad nebenan):

---

---

---

9: (EG) (1 Platz +1 bei Doppelbelegung breites Bett):

---

---

10&11: (OG) (5 Pl., eig. Bad nebenan):

---

---

---

---

---

12: (OG) (3 Pl., davon 2 im Stockbett, Bad en suite):

---

---

---

## Priorei EG

(gesamt 3 Plätze +2 bei Doppelbelegung breite Betten)

Priorei Zi. 1 (1 Platz, Bad en suite)

---

Priorei Zi. 2 (Hochbett, 1 Platz, +1 bei Doppelbelegung breites Bett, Bad en suite)

---

---

Priorei Zi. 3 (1 Platz, +1 bei Doppelbelegung breites Bett, Bad en suite)

---

---

## Pilgerherberge

(gesamt 7 Plätze +1 bei Doppelbelegung breites Bett)

Stockbett (2 Plätze)

---

---

Stockbett (2 Plätze +1 bei Doppelbelegung breites Bett)

---

---

---

Doppelbett (2 Plätze):

---

---

Herberge und Zimmer teilen sich ein Bad

Einzelzimmer

---